

CLASSIFICAZIONE ACUSTICA  
DEL TERRITORIO COMUNALE  
AI SENSI DELLA LEGGE QUADRO 447/95

IL SINDACO

IL SEGRETARIO

IL TECNICO COMPETENTE  
DI ACUSTICA AMBIENTALE

COMUNE DI POGGIO SAN MARCELLO  
(Provincia di Ancona)  
Ufficio Tecnico Comunale

Scale: 1:5000  
2

LEGENDA CLASSI ACUSTICHE

Integrale conforme alla UNI EN ISO 9613-2:1998 e UNI EN ISO 9613-1:1998. Sono state usate le seguenti ipotesi: velocità del vento: 1,5 m/s; temperatura dell'aria: 15°C; umidità relativa: 70%; frequenza di riferimento: 500 Hz.

Classe di destinazione d'uso del territorio	Valori limite di esposizione notturna (L <sub>night</sub> )	Valori limite di esposizione diurna e notturna (L <sub>den</sub> )
CLASSE 1 - AREE PREVALGAMMENTE RURALI	45	55
CLASSE 2 - AREE PREVALGAMMENTE RESIDENZIALI	50	60
CLASSE 3 - AREE DI USO MISTO	55	65
CLASSE 4 - AREE DI USO INDUSTRIALE	60	70
CLASSE 5 - AREE INDUSTRIALI	65	75

Fonte: Istituto di Acustica "Francesco Lussari"  
Poggio San Marcello (AN) - 1998

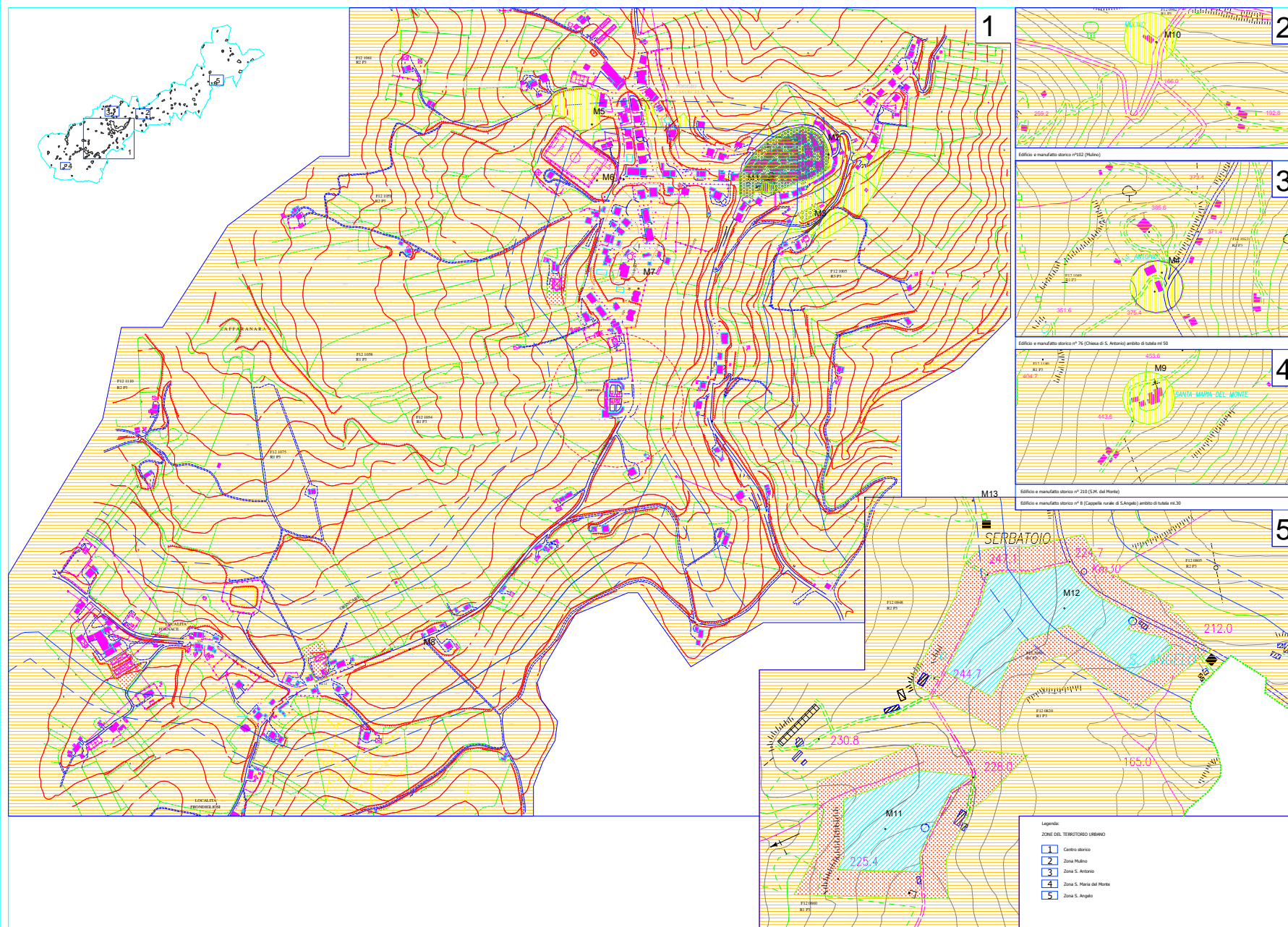
Simboli:  
 Simbolo di sorgente acustica  
 Simbolo di barriera acustica

Nota: Per le infrastrutture di trasporto, l'isolamento acustico è calcolato in base alle norme UNI EN ISO 9613-2:1998 e UNI EN ISO 9613-1:1998.

INFRASTRUTTURE DEI TRASPORTI

Classe di destinazione d'uso del territorio	Valori limite di esposizione notturna (L <sub>night</sub> )	Valori limite di esposizione diurna e notturna (L <sub>den</sub> )
CLASSE 1 - AREE PREVALGAMMENTE RURALI	45	55
CLASSE 2 - AREE PREVALGAMMENTE RESIDENZIALI	50	60
CLASSE 3 - AREE DI USO MISTO	55	65
CLASSE 4 - AREE DI USO INDUSTRIALE	60	70
CLASSE 5 - AREE INDUSTRIALI	65	75

Fonte: Istituto di Acustica "Francesco Lussari"  
Poggio San Marcello (AN) - 1998



- Legenda
- ZONE DEL TERRITORIO URBANO
- 1 Centro storico
  - 2 Zona Medio
  - 3 Zona S. Antonio
  - 4 Zona S. Maria del Monte
  - 5 Zona S. Angelo